



คู่มืออธิการบดีภาค

คณะสาธารณสุขศาสตร์

มหาวิทยาลัยราชภัฏวไลยอลงกรณ์ ในพระบรมราชูปถัมภ์



☎ 02 529 0674 ต่อ 606, 607

🌐 <http://ph.vru.ac.th>

📍 1 หมู่ 20 ต.คลองหนึ่ง อ.คลองหลวง จ.ปทุมธานี



“ขอให้ถือประโยชน์ส่วนตนเป็นที่สอง
ประโยชน์ของเพื่อนมนุษย์เป็นกิจที่หนึ่ง
ลาก ทรัพย์ และเกียรติยศ
จะตกแก่ท่านเอง
ถ้าท่านทรงธรรมะแห่งอาชีพไว้ให้บริสุทธิ์”

สมเด็จพระมหิตลาธิเบศร
อดุลยเดชวิกรม พระบรมราชชนก

ใบลงนามรับทราบและถือปฏิบัติ

ข้าพเจ้าได้รับ และอ่านคู่มือธรรมนูญของคณะสาธารณสุขศาสตร์
มหาวิทยาลัยราชภัฏวไลยอลงกรณ์ ในพระบรมราชูปถัมภ์ แล้ว
ข้าพเจ้าเข้าใจ รับทราบ และน้อมรับเป็นหลักปฏิบัติในการดำเนินงาน ต่อไป

ลงชื่อ

(.....)

ตำแหน่ง..... หน่วยงาน.....

วันที่.....

สารจากคณบดี



คณะสภามหาวิทยาลัยราชภัฏวไลยอลงกรณ์
ในพระบรมราชูปถัมภ์ เป็นองค์กรที่ให้บริการสำคัญแก่ประชาชนหลากหลายด้าน โดยเฉพาะอย่างยิ่งด้านการบริการวิชาการสู่ชุมชน และการบริหารคณะฯ สามารถส่งผลกระทบต่อภาคสังคม และชื่อเสียง ของคณะฯ และมหาวิทยาลัย ดังนั้น การบริหารงานและการปฏิบัติงานภายในคณะฯ ที่ถูกต้อง โปร่งใส และเป็นธรรม ทั้งในภารกิจประจำวันและภารกิจการพัฒนาเพื่อยกระดับคุณภาพ ประสิทธิภาพของการให้บริการทุกประเภทของคณะฯ จึงเป็นสิ่งจำเป็นและสำคัญอย่างยิ่ง

ในนามของคณบดีคณะสภามหาวิทยาลัยราชภัฏวไลยอลงกรณ์ ในพระบรมราชูปถัมภ์ จึงยินดีอย่างยิ่งที่คณะฯ นำหลักธรรมาภิบาลมาใช้บริหารองค์กร และจัดทำคู่มือธรรมาภิบาลนี้ เพื่อเป็นเครื่องมือในการสื่อสารหลักการ วัตถุประสงค์ และตัวชี้วัดให้บุคลากรทุกระดับของคณะฯ รับทราบ และยึดถือปฏิบัติ

ในโอกาสนี้ ในนามของคณบดีคณะสภามหาวิทยาลัยราชภัฏวไลยอลงกรณ์ ในพระบรมราชูปถัมภ์ จึงขอให้บุคลากรทุกท่านของคณะฯ พึงถือปฏิบัติตามคู่มือธรรมาภิบาลนี้ จนเป็นลักษณะนิสัยที่ดีงาม อันจะเป็นประโยชน์ต่อตัวท่านเอง และต่อความน่าเชื่อถือ และความยั่งยืนของคณะสภามหาวิทยาลัยราชภัฏวไลยอลงกรณ์ ในพระบรมราชูปถัมภ์ สืบไป

คณบดีคณะสภามหาวิทยาลัยราชภัฏวไลยอลงกรณ์

มหาวิทยาลัยราชภัฏวไลยอลงกรณ์ ในพระบรมราชูปถัมภ์
จังหวัดปทุมธานี



สารบัญ



1

เกี่ยวกับคณะสาธารณสุขศาสตร์



ปณิธาน ปรัชญา เอกลักษณ์ อัตลักษณ์ 4



วิสัยทัศน์ สมรรถนะหลัก วัฒนธรรมองค์กร ค่านิยม 5



ยุทธศาสตร์คณะสาธารณสุขศาสตร์ 6



“ธรรมาภิบาล” คืออะไร 7

ทำไมต้องมี “ธรรมาภิบาล” 10

2

คณะสาธารณสุขศาสตร์กับธรรมาภิบาล



การบริหารงานด้วยหลักธรรมาภิบาล 11



ความหมายและตัวชี้วัด หลักธรรมาภิบาล 12

คณะสาธารณสุขศาสตร์

3

การดำเนินการกำกับจรรยาบรรณและวินัย

การร้องเรียน / การร้องทุกข์ 21

กระบวนการจัดการ การร้องเรียน / การร้องทุกข์ 22

เกี่ยวข้องกับ คณะสาธารณสุขศาสตร์

ปณิธาน

ปัญญาของท้องถิ่น
เพื่อสร้างเสริมสุขภาพ

ปรัชญา

ความรู้ คู่คุณธรรม
นำสร้างเสริมสุขภาพ

เอกลักษณ์

สร้างเสริมสุขภาพตาม
หลักปรัชญาของ
เศรษฐกิจพอเพียง

อัตลักษณ์

ใฝ่เรียนรู้ อุทิศตน
พัฒนาสุขภาพชุมชน
และนวัตกรรม

เกี่ยวกับ คณะสาธารณสุขศาสตร์

วัฒนธรรมองค์กร

ทำงานเป็นทีม จิตอาสา
พัฒนาท้องถิ่น

สมรรถนะหลัก

ความเชี่ยวชาญในการวิจัย
และบริการวิชาการด้านการ
ดูแลสุขภาพผู้สูงอายุในชุมชน

วิสัยทัศน์

คณะสาธารณสุขศาสตร์ชั้นนำใน
กลุ่มมหาวิทยาลัยราชภัฏด้าน
การพัฒนาสุขภาพคนทุกช่วงวัย
ในชุมชนบนความร่วมมือของ
ภาคีเครือข่ายทางสังคม ในปี 2570

ค่านิยม CORE VALUE



HEALTHY

สุขภาพ
กาย ใจ ดี



EDUCATION

การศึกษา



ACHIEVEMENT

มุ่งผลสัมฤทธิ์



RECOGNITION

ตระหนัก
พร้อมรับ
การเปลี่ยนแปลง



TEAMWORK

สมัครสมาน
กลมเกลียว

เกี่ยวกับ คณะสาธารณสุขศาสตร์

ยุทธศาสตร์ :

1

การพัฒนาคุณภาพการศึกษาด้านวิชาการและวิชาชีพ เพื่อส่งเสริมการเรียนรู้ที่ตอบสนองความต้องการสำหรับคนทุกช่วงวัย

2

ผลิตและเผยแพร่ผลงานวิจัย นวัตกรรม งานวิชาการรับใช้สังคม และงานสร้างสรรค์ที่ยอมรับและเกิดประโยชน์ต่อชุมชนและสังคม

3

การบูรณาการความร่วมมือกับหุ้นส่วนทางสังคม เพื่อพัฒนาชุมชนท้องถิ่น หน่วยงาน โรงเรียนเครือข่าย และทำนุบำรุง สืบสานศิลปวัฒนธรรมต่อยอดสู่เศรษฐกิจสร้างสรรค์

4

การพัฒนาระบบบริหารจัดการบนหลักธรรมาภิบาล และความเป็นดิจิทัล เพื่อมุ่งสู่ความเป็นเลิศ ได้มาตรฐานในระดับสากล และตอบสนองเป้าหมายการพัฒนาที่ยั่งยืน

เกี่ยวข้องกับ คณะสาธารณสุขศาสตร์

“ธรรมาภิบาล” คืออะไร

ธรรมาภิบาล คือ การปกครอง การบริหาร การจัดการ การควบคุม ดูแลกิจการต่างๆ ให้เป็นไปในครรลองธรรม และการบริหารจัดการที่ดี เป็นแนวทางสำคัญในการจัดระเบียบให้สังคมรัฐ ภาคธุรกิจ เอกชน และภาคประชาชน ซึ่งครอบคลุมฝ่ายวิชาการ ฝ่ายปฏิบัติการ ฝ่ายราชการ และฝ่ายธุรกิจ สามารถอยู่ร่วมกันอย่างสงบสุข

ธรรมาภิบาล ประกอบด้วย 2 คำ คือ

ธรรม

คุณความดี,
ความถูกต้อง

วิธีการปกครองที่ดี
หรือหลักการบริหารบนพื้นฐาน
ของหลักธรรมาภิบาล
และความถูกต้อง

ภิบาล

บำรุงรักษา,
ปกครอง

ภาษาอังกฤษว่า
GOOD GOVERNANCE

เกี่ยวกับ คณะสาธารณสุขศาสตร์

หลักธรรมาภิบาลของคณะสาธารณสุขศาสตร์



เกี่ยวกับ คณะสาธารณสุขศาสตร์

หลักธรรมาภิบาล ของการบริหารกิจการบ้านเมืองที่ดี (GG FRAMEWORK)

ประกอบด้วย 4 หลักการสำคัญ และ 10 หลักการย่อย



เกี่ยวข้องกับ คณะสาธารณสุขศาสตร์

ทำไมต้องมี “ธรรมาภิบาล”

01

ให้ทุกฝ่ายในองค์กรสามารถอยู่ร่วมกันได้อย่างสงบสุข

02

การบริหารการศึกษาต้องสอดคล้องและตอบสนองต่อนโยบายและความต้องการของระบบการศึกษาไทย (RELEVANCE)

03

กระบวนการบริหารต้องมีประสิทธิภาพ (EFFICIENCY) ได้ประสิทธิผล (EFFECTIVENESS)

04

ทุกขั้นตอนต้องโปร่งใส (TRANSPARENCY) และมีเหตุผล (REASONABLENESS)

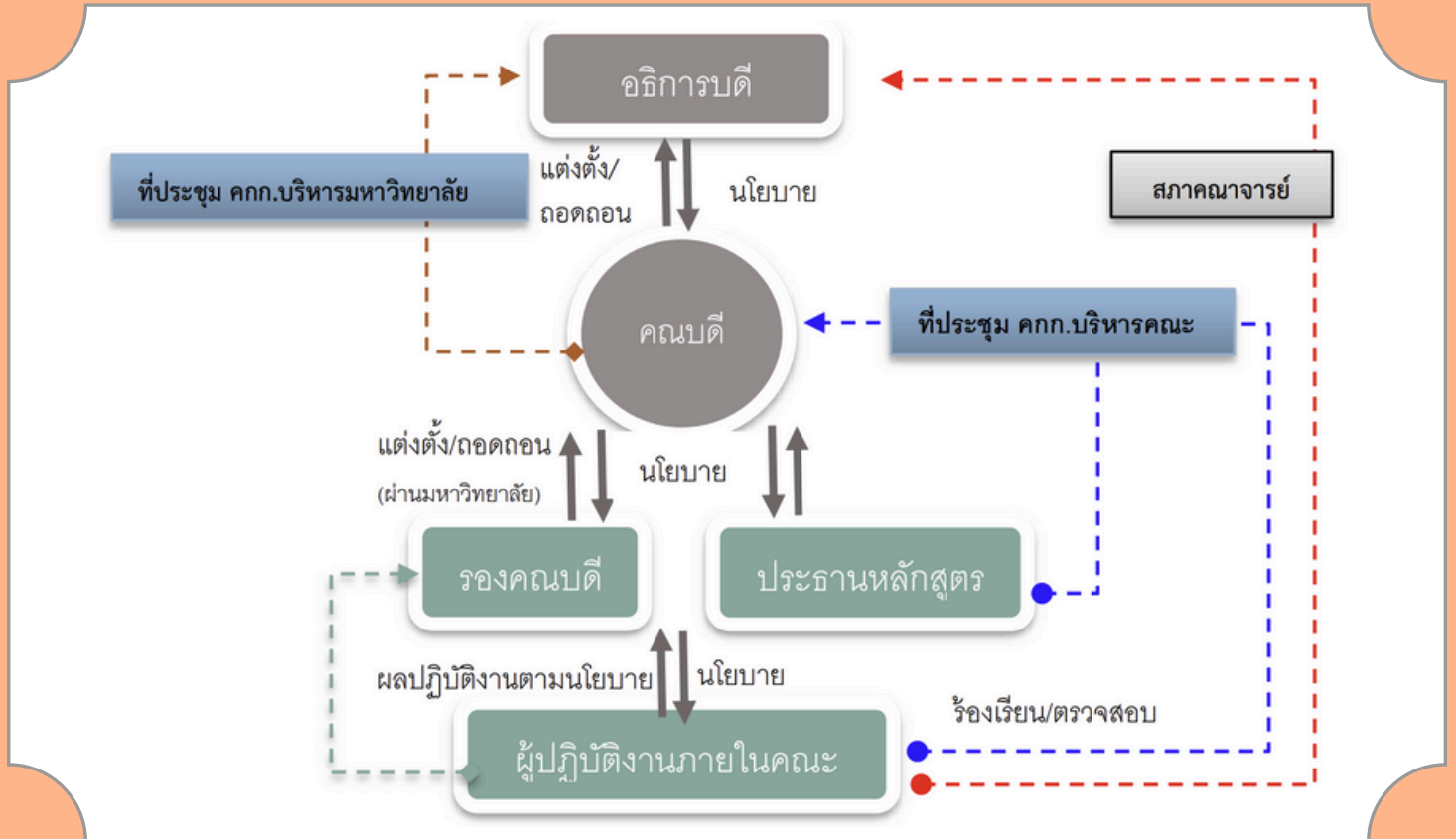
05

มีผู้รับผิดชอบผลการบริหาร (ACCOUNTABILITY)

ส่วนที่ 2

คณะกรรมการสุขภาพ กับธรรมาภิบาล

การบริหารงานด้วยหลักธรรมาภิบาล



ความหมายและตัวชี้วัด หลักธรรมนูญภาค คณะสาธารณสุขศาสตร์ มหาวิทยาลัยราชภัฏวไลยอลงกรณ์ ในพระบรมราชูปถัมภ์

ความหมาย

ตัวชี้วัด

1. หลักนิติรัฐ (Rule of law)

หมายถึง การใช้อำนาจของกฎหมาย กฎระเบียบ ข้อบังคับ ในการบริหารราชการด้วยความเป็นธรรม ไม่เลือกปฏิบัติ และคำนึงถึงสิทธิเสรีภาพของผู้มีส่วนได้ส่วนเสีย

1. มีการกำหนดขอบเขต อำนาจ และหน้าที่ในการปฏิบัติงานอย่างชัดเจน

2. มีการบริหารงานด้วยความเป็นธรรม ความเสมอภาค ไม่เลือกปฏิบัติ และกล้ายืนหยัดในสิ่งที่ถูกต้อง

3. ส่งเสริมให้บุคลากรปฏิบัติงาน โดยคำนึงถึงกฎหมาย กฎระเบียบ ข้อบังคับ และหลักจริยธรรมอย่างเคร่งครัด เป็นธรรม

ความหมายและตัวชี้วัด หลักธรรมาภิบาล คณะสาธารณสุขศาสตร์ มหาวิทยาลัยราชภัฏวไลยอลงกรณ์ ในพระบรมราชูปถัมภ์

ความหมาย

ตัวชี้วัด

2. หลักความรับผิดชอบ (Accountability)

หมายถึง การแสดงความรับผิดชอบในการปฏิบัติหน้าที่และผลงานต่อเป้าหมายที่กำหนดไว้ โดยปฏิบัติงานอย่างมีความรับผิดชอบที่ตอบสนองต่อความคาดหวังของสาธารณะ รวมทั้งการแสดงให้เห็นความสำนึกในการรับผิดชอบต่อปัญหาสาธารณะ

1. มีการประเมินผลการปฏิบัติงานของคณะและหลักสูตร
2. มีการเผยแพร่ผลการปฏิบัติงานของคณะและหลักสูตรให้สาธารณชนรับทราบ
3. จัดให้มีกระบวนการสร้างความตระหนักในสิทธิหน้าที่และความรับผิดชอบต่อการปฏิบัติงานของผู้บริหาร อาจารย์ผู้สอน และบุคลากรสายสนับสนุนทุกระดับ
4. มีระบบการติดตาม และประเมินผลการปฏิบัติงาน โดยเชื่อมโยงกับระบบการให้รางวัลหรือกำลังใจ และระบบการให้โทษอย่างเป็นรูปธรรม
5. มีการดำเนินการแก้ไขหรือบรรเทาปัญหาที่เกิดขึ้นจากการดำเนินงานอย่างครอบคลุม และเป็นระบบ

ความหมายและตัวชี้วัด หลักธรรมาภิบาล คณะกรรมการสุขภาพ มหาวิทยาลัยราชภัฏวไลยอลงกรณ์ ในพระบรมราชูปถัมภ์

ความหมาย

ตัวชี้วัด

3. หลักความโปร่งใส (Transparency)

หมายถึง กระบวนการเปิดเผย
อย่างตรงไปตรงมา ชัดเจนได้ เมื่อ
มีข้อสงสัยและพร้อมให้ข้อมูล
ข่าวสารที่ไม่ขัดต่อข้อบังคับ
กฎหมาย โดยทุกคนสามารถรู้ทุก
ขั้นตอนของการดำเนินกิจกรรม
หรือกระบวนการต่าง ๆ และ
สามารถตรวจสอบได้

1. มีคณะกรรมการกำกับดูแลงบประมาณ รายรับ-รายจ่าย ให้
เป็นไปตามวัตถุประสงค์ ถูกต้องตามกฎระเบียบราชการ

2. มีระบบตรวจสอบภายในที่สามารถทำให้ปฏิบัติงาน ผู้บริหาร
สามารถร่วมตรวจสอบอย่างเป็นระบบ

3. มีการเปิดเผยเอกสารข้อมูลที่ไม่ใช่ความลับต่อสาธารณชน
เมื่อมีการร้องขอ

4. มีการดำเนินการป้องกันปัจจัยเสี่ยงเกี่ยวกับการทุจริตอย่าง
เป็นระบบ และครอบคลุมทั่วถึง

5. จัดให้มีระบบการร้องเรียนเกี่ยวกับการทุจริตคอร์รัปชันที่
คุ้มครองสิทธิ์ผู้ร้องเรียน

ความหมายและตัวชี้วัด หลักธรรมาภิบาล คณะสาธารณสุขศาสตร์ มหาวิทยาลัยราชภัฏวไลยอลงกรณ์ ในพระบรมราชูปถัมภ์

ความหมาย

ตัวชี้วัด

4. หลักการกระจายอำนาจ (Decentralization)

หมายถึง การถ่ายโอนอำนาจการตัดสินใจ ทรัพยากร และภารกิจจากคณะให้แก่หลักสูตรและสำนักงาน ดำเนินการแทนอย่างสมเหตุสมผล

1. มีกระบวนการบริหารคณะตามหลักการกระจายอำนาจที่มีคุณภาพและได้มาตรฐาน

2. มีกลไกสนับสนุนการบริหารราชการตามหลักการกระจายอำนาจ หลักสูตรและสำนักงานสามารถตัดสินใจดำเนินการอย่างสมเหตุสมผล

3. มีการกำหนดภาระหน้าที่หรือขั้นตอนการดำเนินงานของหน่วยงาน และมอบหมายงานแก่บุคลากรในคณะฯ ตามตำแหน่งงาน ทั้งปริมาณ และคุณภาพของงานที่ทำ

4. มีการติดตามและตรวจสอบการปฏิบัติราชการจากการมอบอำนาจ

ความหมายและตัวชี้วัด หลักธรรมาภิบาล คณะกรรมการสุขภาพ มหาวิทยาลัยราชภัฏวไลยอลงกรณ์ ในพระบรมราชูปถัมภ์

ความหมาย

ตัวชี้วัด

5. หลักการมีส่วนร่วม (Participation)

หมายถึง การมอบอำนาจและความรับผิดชอบในการตัดสินใจและการดำเนินการให้แก่บุคลากรในคณะ โดยมุ่งเน้นการสร้าง ความพึงพอใจในการทำงานของบุคลากรในคณะ ปรับปรุงกระบวนการ และเพิ่มผลิตภาพเพื่อผลการดำเนินงานที่ดีของคณะ

1. มีการเปิดโอกาสให้บุคลากรมีส่วนร่วมในการตัดสินใจ และร่วมแสดงความคิดเห็นของตนเองได้อย่างอิสระ

2. มีการสานสัมพันธ์ ทำงานเป็นทีม และสร้างเครือข่ายในการทำงาน

3. มีการรับฟังความคิดเห็นและข้อเสนอแนะจากผู้มีส่วนได้ส่วนเสีย (Stakeholder) และนำไปปรับปรุงการบริหารงาน

ความหมายและตัวชี้วัด หลักธรรมาภิบาล คณะสาธารณสุขศาสตร์ มหาวิทยาลัยราชภัฏวไลยอลงกรณ์ ในพระบรมราชูปถัมภ์

ความหมาย

ตัวชี้วัด

6. หลักการตอบสนอง (Responsiveness)

หมายถึง การให้บริการที่สามารถดำเนินการได้ภายในระยะเวลาที่กำหนด และสร้างความเชื่อมั่น ความไว้วางใจ รวมถึงตอบสนองความคาดหวังหรือความต้องการของประชาชนผู้รับบริการและผู้มีส่วนได้ส่วนเสียที่มีความหลากหลายและแตกต่างกัน

1. มีการดำเนินการในการรับฟังความต้องการ และความคาดหวังของผู้มีส่วนได้ส่วนเสีย

2. มีการดำเนินการในการตอบสนองความคาดหวัง ความต้องการของผู้มีส่วนได้ส่วนเสีย รวมถึงมีการตอบสนอง แก้ไขปัญหาข้อร้องเรียนอย่างเป็นธรรมและรวดเร็ว

3. มีการดำเนินการวัดผลความพึงพอใจและไม่พึงพอใจในการรับบริการของผู้มีส่วนได้ส่วนเสีย และนำผลมาปรับปรุง

4. มีการดำเนินการอำนวยความสะดวกแก่ประชาชนที่มาใช้บริการ

5. จัดช่องทางในการให้บริการแก่ผู้มีส่วนได้ส่วนเสีย สามารถเข้าถึงได้ง่าย

6. มีการรายงานผลการดำเนินงานอย่างเป็นระบบ

ความหมายและตัวชี้วัด หลักธรรมาภิบาล คณะสาธารณสุขศาสตร์ มหาวิทยาลัยราชภัฏวไลยอลงกรณ์ ในพระบรมราชูปถัมภ์

ความหมาย

ตัวชี้วัด

7. หลักฉันทามติ (Consensus oriented)

หมายถึง การหาข้อตกลงทั่วไปภายในกลุ่มผู้มีส่วนได้ส่วนเสียที่เกี่ยวข้อง ซึ่งเป็นข้อตกลงที่เกิดจากการใช้กระบวนการเพื่อหาข้อคิดเห็นจากกลุ่มบุคคลที่ได้รับผลประโยชน์และเสียประโยชน์ โดยเฉพาะกลุ่มที่ได้รับผลกระทบโดยตรงซึ่งต้องไม่มีข้อคัดค้านที่ยุติไม่ได้ในประเด็นที่สำคัญ โดยฉันทามติไม่จำเป็นต้องหมายความว่าเห็นพ้องโดยเอกฉันท์

1. มีการนำเสนอแนะและความคิดเห็นที่ได้ทั้งจากภายในและภายนอกมาใช้ในการตัดสินใจในการบริหารงาน

2. มีการใช้กระบวนการตัดสินใจเพื่อสรุปข้อคิดเห็น

3. มีการบริหารงานโดยยึดหลักฉันทามติ

ความหมายและตัวชี้วัด หลักธรรมาภิบาล คณะสาธารณสุขศาสตร์ มหาวิทยาลัยราชภัฏวไลยอลงกรณ์ ในพระบรมราชูปถัมภ์

ความหมาย

ตัวชี้วัด

8. หลักประสิทธิภาพ (Efficiency)

หมายถึง การบริหารงานตาม
แนวทางการกำกับดูแลที่มี
กระบวนการปฏิบัติงาน โดยใช้เทคนิค
การบริหารจัดการ ใช้ทรัพยากรด้าน
งบประมาณ บุคลากร ระยะเวลาและ
วัสดุอุปกรณ์ให้เกิดประโยชน์สูงสุดต่อ
การพัฒนาขีดความสามารถในการ
ปฏิบัติงานตามภารกิจ เพื่อตอบสนอง
ความต้องการของชุมชน

1. มีการสนับสนุนให้บุคลากรได้รับการพัฒนาเพื่อเพิ่ม
ประสิทธิภาพในการปฏิบัติงานและพัฒนาศักยภาพ
ตนเอง

2. มีการส่งเสริมสนับสนุนให้มีการปฏิบัติงานแบบ
มุ่งเน้นผลสัมฤทธิ์ของงาน

3. มีการสร้างมาตรฐานการปฏิบัติงานเพื่อเพิ่ม
ประสิทธิภาพในการปฏิบัติงาน

4. มีคู่มือการปฏิบัติงานอย่างเป็นรูปธรรม

5. มีการปรับปรุงกระบวนการทำงานที่ตอบสนอง
ความต้องการของชุมชนอย่างมีประสิทธิภาพ

ความหมายและตัวชี้วัด หลักธรรมาภิบาล คณะกรรมการสุขภาพ มหาวิทยาลัยราชภัฏวไลยอลงกรณ์ ในพระบรมราชูปถัมภ์

ความหมาย

ตัวชี้วัด

9. หลักประสิทธิผล (Effectiveness)

หมายถึง ผลการปฏิบัติงานที่บรรลุวัตถุประสงค์และเป้าหมายของแผนปฏิบัติงาน การปฏิบัติงานจะต้องมีทิศทาง ยุทธศาสตร์ และเป้าประสงค์ที่ชัดเจน มีกระบวนการปฏิบัติงานและระบบงานที่เป็นมาตรฐาน มีระบบการติดตาม ประเมินผล และพัฒนาปรับปรุงอย่างต่อเนื่องเป็นที่ยอมรับเทียบเคียงกับมหาวิทยาลัยในกลุ่มราชภัฏ

1. มีการกำหนดวิสัยทัศน์ เป้าประสงค์เชิงยุทธศาสตร์ และเป้าหมายที่สอดคล้องกับพันธกิจและค่านิยม หรือวัฒนธรรมองค์กรของคณะฯ โดยใช้กระบวนการมีส่วนร่วม

2. มีผลการปฏิบัติงานบรรลุตามวัตถุประสงค์และเป้าหมายของแผนปฏิบัติการประจำปีทุกพันธกิจ

3. มีการติดตามประเมินผลการปฏิบัติงาน

4. มีการนำผลการประเมินมาพัฒนาปรับปรุงการปฏิบัติงานอย่างต่อเนื่อง

ส่วนที่ 3

การร้องเรียน / การร้องทุกข์

การร้องเรียน

“

หมายถึง การเสนอเรื่องราว เป็นสิทธิ์ของบุคลากรของมหาวิทยาลัยและบุคคลภายนอกที่เห็นว่าการกระทำของบุคลากรในทุกระดับชั้น กระทำการโดยไม่ถูกต้องเหมาะสมที่จะก่อให้เกิดผลกระทบต่อตนและบุคคลอื่น

”

การร้องทุกข์

“

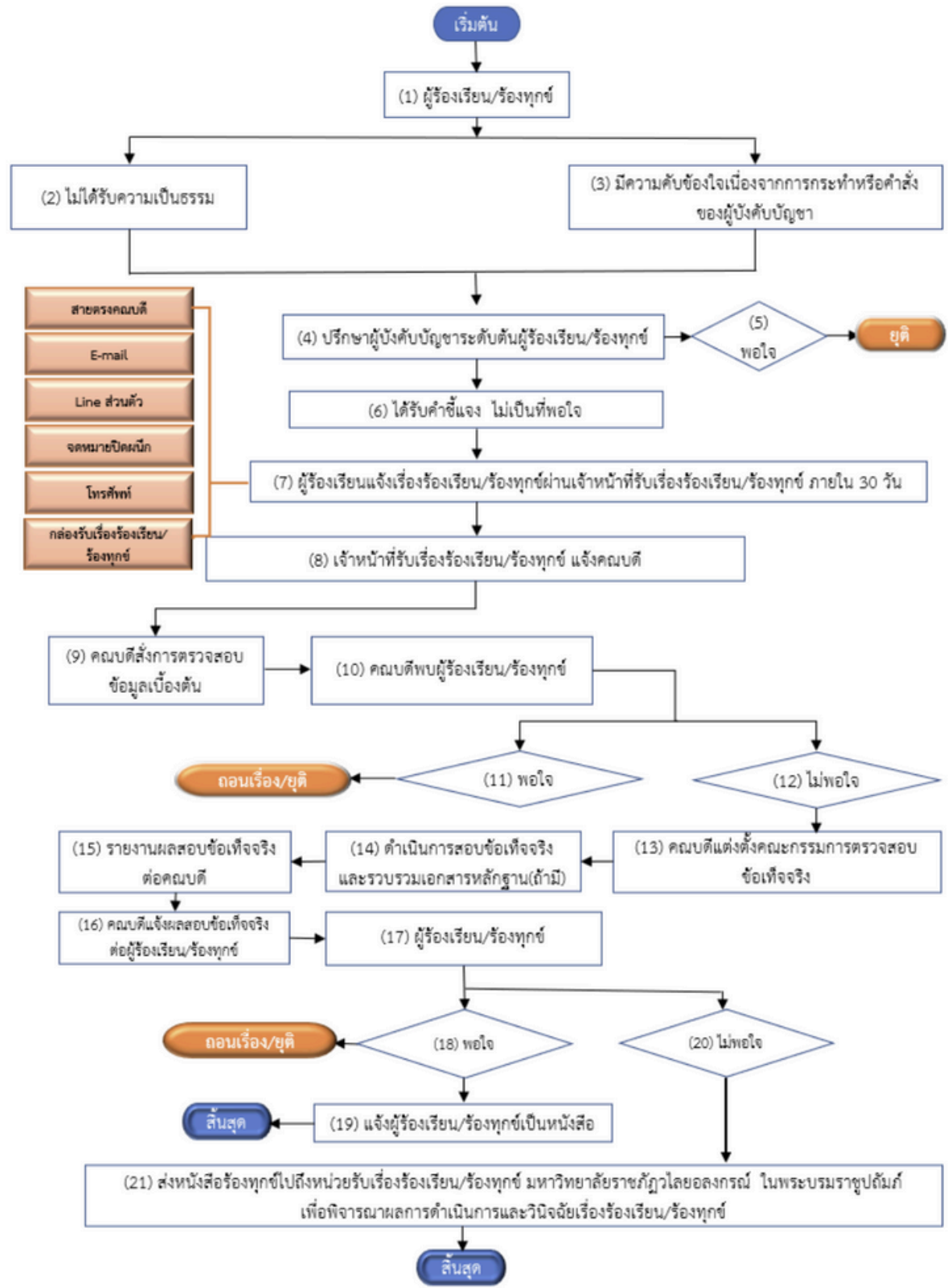
หมายถึง บอกความทุกข์เพื่อขอให้ช่วยเหลือ เป็นสิทธิ์ของบุคลากรของมหาวิทยาลัย ที่มีกรณีคับข้องใจในการปฏิบัติของผู้บังคับบัญชาต่อตน ซึ่งประสงค์ให้ได้รับการปลดเปลื้องความทุกข์ที่ตนได้รับ ภายใต้เงื่อนไขของข้อบังคับที่มหาวิทยาลัยกำหนด

”

ส่วนที่ 3

กระบวนการจัดการ การร้องเรียน/การร้องทุกข์

Work flow process chart การร้องเรียน/ร้องทุกข์ คณะสาธารณสุขศาสตร์ มหาวิทยาลัยราชภัฏวไลยอลงกรณ์ ในพระบรมราชูปถัมภ์



คณะผู้จัดทำ

คณะทำงานขับเคลื่อนระบบธรรมาภิบาล คณะสาธารณสุขศาสตร์

- | | |
|---|---------------------|
| 1. คณบดีคณะสาธารณสุขศาสตร์ | ที่ปรึกษา |
| 2. รองคณบดีฝ่ายวิชาการและวิจัย | ที่ปรึกษา |
| 3. รองคณบดีฝ่ายกิจการนักศึกษาและพันธกิจสัมพันธ์ | ที่ปรึกษา |
| 4. รองคณบดีฝ่ายบริหารและการวางแผน | ประธานกรรมการ |
| 5. ผู้ช่วยคณบดีฝ่ายวิชาการและวิจัย | กรรมการ |
| 6. ผู้ช่วยคณบดีฝ่ายกิจการนักศึกษาและพันธกิจสัมพันธ์ | กรรมการ |
| 7. ผู้ช่วยคณบดีฝ่ายบริหารและการวางแผน | กรรมการ |
| 8. ประธานหลักสูตร ส.ด. การจัดการระบบสุขภาพ | กรรมการ |
| 9. ประธานหลักสูตร ส.ม. การจัดการระบบสุขภาพ | กรรมการ |
| 10. ประธานหลักสูตร ส.บ. สาธารณสุขศาสตร์ | กรรมการ |
| 11. ประธานหลักสูตร ส.บ. การจัดการสถานพยาบาล | กรรมการ |
| 12. ประธานหลักสูตร วท.บ. อนามัยสิ่งแวดล้อม | กรรมการ |
| 13. ประธานหลักสูตร วท.บ. เทคโนโลยีสุขภาพและความงาม | กรรมการ |
| 14. ประธานหลักสูตร วท.บ. วิทยาศาสตร์การกีฬาและการส่งเสริมสุขภาพ | กรรมการ |
| 15. นางสาวพวงเพชร พลทอง | กรรมการและเลขานุการ |
| 16. นางนริศกานต์ สุขัยยะ | ผู้ช่วยเลขานุการ |

จัดทำรูปเล่ม

ผู้ช่วยศาสตราจารย์เฟื่องฟ้า รัตนาคณหุตานนท์



คณะสาธารณสุขศาสตร์

มหาวิทยาลัยราชภัฏวไลยอลงกรณ์ ในพระบรมราชูปถัมภ์

☎ 02 529 0674 ต่อ 606, 607

🌐 <http://ph.vru.ac.th>

📍 1 หมู่ 20 ต.คลองหนึ่ง อ.คลองหลวง จ.ปทุมธานี